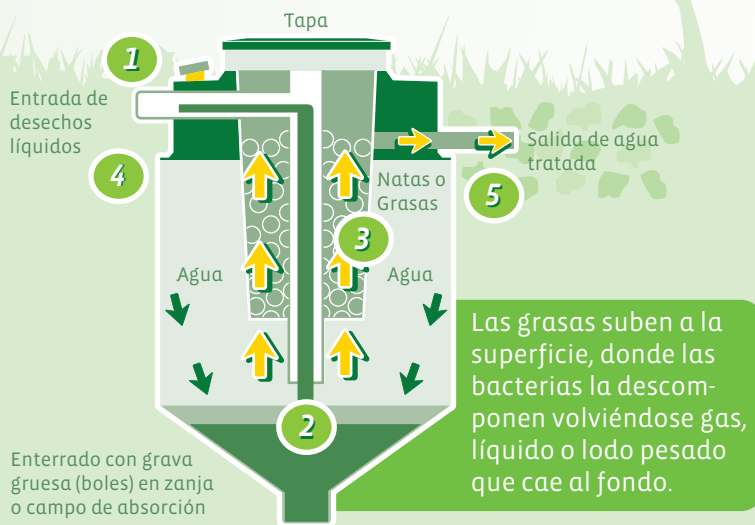


FUNCIONAMIENTO

El agua entra por el tubo (No.1) hasta el fondo del tanque (No.2), donde las bacterias empiezan la descomposición, luego sube y una parte pasa por los aros de plástico (No.3).

IMPORTANTE: No tires los aros de plástico, ya que son el filtro.

Para el buen funcionamiento de su tanque siempre deberá estar lleno de agua hasta el nivel de salida de agua (No. 4), no rebosando por la tapa. En caso de que esté vacía, no está funcionando.



Las grasas suben a la superficie, donde las bacterias la descomponen volviéndose gas, líquido o lodo pesado que cae al fondo.

LIMPIEZA

Abriendo la válvula (No.6) el lodo alojado sale por gravedad:

Primero salen 2 o 3 litros de agua café con un mal olor, para luego salir lodo negro como petróleo, el cual, no produce malos olores. Cuando se vuelva a aclarar y apeste, cerrar la válvula inmediatamente.

Lo puedes extraer en sequías cada 2 o 3 años.



El lodo extraído que se deposita en un registro (No.6), al secarse con el tiempo antes de iniciar la próxima limpieza, se transforma en polvo negro inofensivo que puede extraerse para fertilizar tus plantas.

MANTENIMIENTO



Si observas que sale con dificultad puedes remover con un palo de escoba en el tubo (No.7).

Es recomendable limpiar el filtro hechando agua con una manguera después de una obstrucción y de haber extraído lodos.

Las costras de material formadas a través de los aros del filtro se desprenden solas al quedar gruesas.

Si prefieres los servicios de un especialista, indícale usar una manguera de 2" con una conexión macho al extremo del tubo (No.7)

La materia orgánica que es atrapada por las bacterias fijadas a los aros de plástico del filtro y luego ya tratada, sale por el tubo (No.5), hacia el pozo o campo de absorción.